

RHUMATOLOGIE

1ère Orientation RH = 72 pratiques au total

- * RH1 : pas de soins de KinésiT
- * RH2 : 18 soins de KinésiT + 54 autres séances
= soit 18 Piscine de mobilisation
= soit 9 Piscine de mobilisation + 9 Massages sous l'eau
- * RH3 : 9 soins de KinésiT + 63 autres séances
= soit 9 Piscine de mobilisation
= soit 9 Massages sous l'eau

± 2ème Orientation PHL = 36 pratiques au total (sans soins de KinésiT)

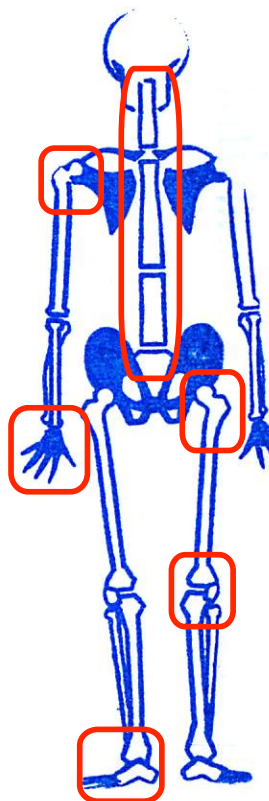
ARTHROSE ÉPAULE - DOULEUR DE COIFFE
- Piscine de mobilisation (601)
- Douches sous immersion (306)
(PAS de Piscine de mobilisation si douleur aigüe de coiffe, rupture)

ARTHROSE POIGNET - RHIZARTHROSE - DOIGTS
CANAL CARPIEN - SD RAYNAUD
+++ - Douche locale des mains (303)
ou Pulvérisations MS (321) - forfait PHL *
+ - Bain de boue local Mains (303)

ARTHROSE CHEVILLE - AVANT-PIED-
ORTEILS (marteau, hallux valgus)
++ - Douche locale des pieds (303)
ou Pulvérisations MI (321) - forfait PHL *
++ - Couloir de marche (805) - forfait PHL *
++ - Bains (204-210)

ILLUTATIONS GÉNÉRALES (406) = Applications de boue pour tous les patients orientation RH

sauf aux MI si troubles trophiques - boue froide si tendinite, arthrite inflammatoire - pas de boue chaude sur séquelles lymphœdème MS ou MI ou séquelles radiothérapie



ARTHROSE RACHIS

- +++ - Piscine de mobilisation (601) attention douleur de coiffe
- +++ - Douches sous immersion (306) à 40 cm des jets
- ++ - Douches Pénétrantes (308) position couché ou assis
- ++ - Massages sous l'eau (602)
- + - Douches au Jet (302) sauf si radiculalgie, lombalgie ++
- ± - Vaporarium (501) sauf insuffisance cardio-respiratoire
- ± - Bains (204-206-210)

COXARTHROSE

- +++ - Piscine de mobilisation (601)
- ++ - Piscine Simple (201) (=Vélo)
- + - Couloir de marche (805) - forfait PHL *
- + - Bains (204-210)

GONARTHROSE

- +++ - Piscine de mobilisation (601)
- ++ - Piscine Simple (201) (=Vélo)
- ++ - Couloir de marche (805) - forfait PHL *
- + - Bains (204-210)

L'apparition d'infections cutanées contre-indique la poursuite des soins collectifs ou nécessite un pansement étanche (HYDROFILM, TEGADERM-PAD, ALLEVYN BORDER LITE ...).
Les mycoses doit être activement recherchées et traitées pendant toute la durée de la cure.

RH 1 (72 séances)

- Bain + eau courante (204)
- Bain + Insufflation de Gaz (210)
- Douche Générale au Jet (302)
- Douche locale MAINS (303)
- Douche locale PIEDS (303)
- Bain de boue local MAINS (401)
- Douche sous Immersion en Piscine (306)
- Douche Pénétrantes (308)
- Douche Forte Pression en Piscine (329)
- Illutation Locale Unique (404)
- Illutation Locale multiple (405)
- Illutation Générale (406) EN DERNIER SOIN si possible
- Sudation en cabine individuelle (801)
- Vaporarium (501)
- Piscine (201)

RH 2 (54 séances +18 actes de kinésithérapie)

- Bain + eau courante (204)
- Bain + Insufflation de Gaz (210)
- Douche Générale au Jet (302)
- Douche locale MAINS (303)
- Douche locale PIEDS (303)
- Bain de boue local MAINS (401)
- Douche sous Immersion en Piscine (306)
- Douche Pénétrantes (308)
- Douche Forte Pression en Piscine (329)
- Illutation Locale Unique (404)
- Illutation Locale multiple (405)
- Illutation Générale (406) EN DERNIER SOIN si possible
- Sudation en cabine individuelle (801)
- Vaporarium (501)
- Piscine (201)
 - + —Piscines de mobilisation (601)
 - + —Massages sous l'eau (602)

RH 3 (63 séances + 9 actes de kinésithérapie)

- Bain + eau courante (204)
- Bain + Insufflation de Gaz (210)
- Douche Générale au Jet (302)
- Douche locale MAINS (303)
- Douche locale PIEDS (303)
- Bain de boue local MAINS (401)
- Douche sous Immersion en Piscine (306)
- Douche Pénétrantes (308)
- Douche Forte Pression en Piscine (329)
- Illutation Locale Unique (404)
- Illutation Locale multiple (405)
- Illutation Générale (406) EN DERNIER SOIN si possible
- Sudation en cabine individuelle (801)
- Vaporarium (501)
- Piscine (201)
 - + —Piscines de mobilisation (601)
 - + —Massages sous l'eau (602)

± PHL (36 séances) 2ème orientation

- Bain + eau courante (204)
- Bain + Douche Immersion (206)
- Bain + Insufflation de Gaz (210)
- Douche Générale (301)
- Douche Générale au Jet (302)
- Douche locale Orificielle (303)
- Pulvérisations des membres supérieurs (321)
- Pulvérisations des membres inférieurs (321)
- Compresse (409)
- Couloir de marche (805)
- Piscine (201)

PHLÉBOLOGIE

1^{ère} Orientation PHL : 72 pratiques au total

* PHL1 : 72 soins sans soins de KinésiT

* PHL3 : 69 soins + 9 soins de KinésiT

± 2^{ème} Orientation RH : 36 pratiques au total

PHL 1 (72 séances)

- Bain + eau courante (204)
- Bain + Douche Immersion (206)
- Bain + Insufflation de Gaz (210)
- Douche Générale (301)
- Douche Générale au Jet (302)
- Douche locale Orificielle (303)
- Pulvérisations des membres supérieurs (321)
- Pulvérisations des membres inférieurs (321)
- Compresse (409)
- Couloir de marche (805)
- Piscine (201)

PHL 3 (63 séances + 9 massages)

- Bain + eau courante (204)
- Bain + Douche Immersion (206)
- Bain + Insufflation de Gaz (210)
- Douche Générale (301)
- Douche Générale au Jet (302)
- Douche locale Orificielle (303)
- Pulvérisations des membres supérieurs (321)
- Pulvérisations des membres inférieurs (321)
- Compresse (409)
- Couloir de marche (805)
- Piscine (201)
- + 09—Massages sous l'eau (602)

BAINS (204) = bain eau calme

BAINS (206) = bain eau courante

BAINS (210) = bain avec douchette

BAIGNOIRE CALÈCHE si mobilité réduite, troubles équilibre

BAIN EN CABINE DOUBLE pour les couples dont un est déficient

CLASSIFICATION EUROPÉENNE INSUFFISANCE VEINEUSE

(C0s)

(C1s) = télangiectasies

(C2s) = varices > 3 mm

(C3s) = œdème veineux

(C4as) = troubles trophiques : pigmentation, dermite ou eczéma

(C5s) = troubles trophiques avec cicatrice ou atcd d'ulcère

(C6s) = troubles trophiques avec ulcère évolutif

PRESCRIPTION DE BASE

+++ - BAINS (204-206-210) : 10 À 20 MIN (204-206-210)

+++ - COULOIR DE MARCHÉ (805)

++ - PULVÉRISATIONS DES MI (321) sauf troubles trophiques ≙ C4a

+ - PISCINE (201) = mouvements et marche en piscine sans KinésiT

± - DOUCHE GÉNÉRALE (301) = douche balayage des jambes allongé

DOUCHE AU JET (302)

- MI : stade C0 à C1 [± C2-C3]

- RACHIS : sauf si radiculalgie ou lombalgie aiguë

COMPRESSES (409) : ULCÉRATION

DOUCHE LOCALE ORIFICIELLE (303) : HÉMORROÏDES

± RH (36 séances) 2^{ème} orientation

- Bain + eau courante (204)
- Bain + Insufflation de Gaz (210)
- Douche Générale au Jet (302)
- Douche locale MAINS (303)
- Douche locale PIEDS (303)
- Bain de boue local MAINS (401)
- Douche sous Immersion en Piscine (306)
- Douche Pénétrantes (308)
- Douche Forte Pression en Piscine (329)
- Illutation Locale Unique (404)
- Illutation Locale multiple (405)
- Illutation Générale (406) EN DERNIER SOIN si possible
- Sudation en cabine individuelle (801)
- Vaporarium (501)
- Piscine (201)